





20230420\_101523.mp





### TABELUL PERIODIC AL ELEMENTELOR

PERIODE	GRUPE PRINCIPALE	GRUPE SECUNDARE										GRUPE PRINCIPALE	
1	I, II	III, IV, V, VI, VII, VIII, IX, X, XI, XII											III, IV, V, VI, VII, VIII, IX, X, XI, XII
1	H											Li, Be	
2	He											B, C, N, O, F, Ne	
3	Na, Mg											Al, Si, P, S, Cl, Ar	
4	K, Ca	Sc, Ti, V, Cr, Mn, Fe, Co, Ni, Cu, Zn											Ga, Ge, As, Se, Br, Kr
5	Rb, Sr	Y, Zr, Nb, Mo, Tc, Ru, Rh, Pd, Ag, Cd											In, Sn, Sb, Te, I, Xe
6	Cs, Ba	Lanthanides (La-Lu)											Pb, Bi, Po, At, Rn
7	Fr, Ra	Actinides (Ac-Lr)											

#### DIFERITE GAMME CROMATICE

The poster displays three color spectra: a continuous spectrum, a line spectrum, and a band spectrum. It includes text in Romanian describing the different types of spectra and their characteristics.



## Székelyudvarhely

- Székelyudvarhely megyei jogú város Hargita megyében, Romániában. A megye második legnépesebb városa. Székelység történelmi, társadalom-, és művelődés történelmi központja, székelyföld évszázados hagyományokra visszatekintő székhelye.
- Székelyudvarhelyen az idők folyamán viszonylag fejlett intézményálózat alakult ki. Iskolavárosként emlegetik, hiszen minden negyedik lakója diák.
- Székelyudvarhelynek 13 óvodája, 6 elemi-, 8 közép- és 1 szakiskolája van; 2 felsőfokú-, és 4 távoktatási tagozata van.
- Székelyudvarhely első gimnáziumát 1593-ban, református kollégiumát 1670-ben alapították.





















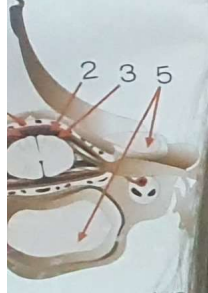








spinării-  
protecție



1. mater; 2. arahn  
ater; 4. spațiu  
noidian; 5. ve

ul rotulian  
ul reflex)

eps

tie





















pinării  
sală-sc

6

7

8

9

10

neuronii somatici  
neuronii viscerosenzitivi; 4-neuronii  
pendimar; 6-cordon anterior;  
8-cordon posterior;  
9-fisura mediană anterioară; 10-sant

Sch

substanță  
albă

substanță  
cenușie

canal  
eper

ului

arborizație terminală

ul celulei

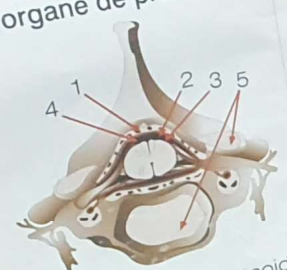
axon

butoni terminali

ștrangulație Ranvier

că mielină

Măduva spinării-  
organe de protecție



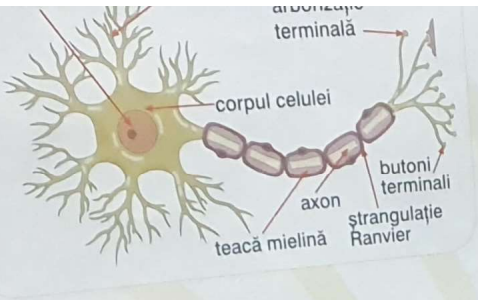
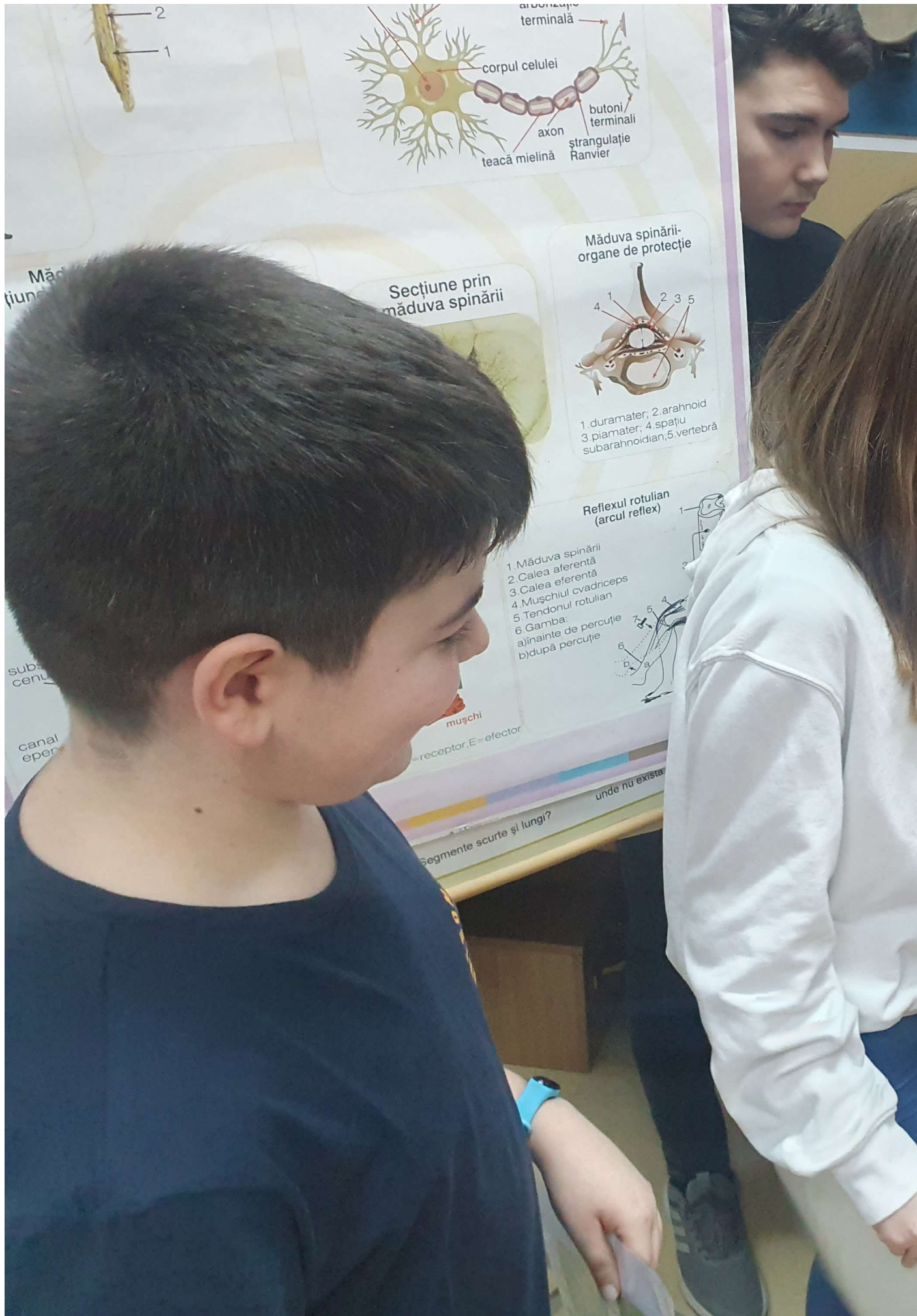
1. duramater; 2. arahnoid  
3. pia mater; 4. spațiu subarahnoidian; 5. vertebră

Reflexul rotulian  
(arcul reflex)

unde nu

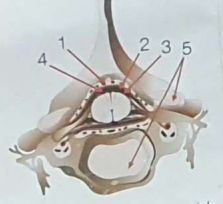
lungi?





### Secțiune prin măduva spinării

### Măduva spinării- organe de protecție



- 1 duramater; 2 arahnoid
- 3.piamater; 4 spațiu subarahnoidian; 5.vertebră

### Reflexul rotulian (arc reflex)

- 1. Măduva spinării
- 2. Calea aferentă
- 3. Calea eferentă
- 4. Mușchiul cvadriceps
- 5. Tendonul rotulian
- 6. Gamba: a) înainte de percuție, b) după percuție



receptor, E=efector

Segmente scurte și lungi?

unde nu există











neuronului

arborizație terminală

corpul celulei

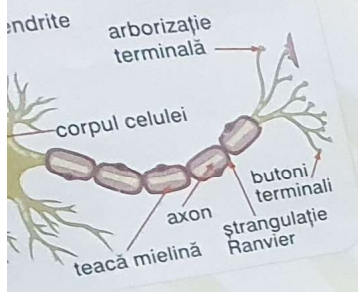
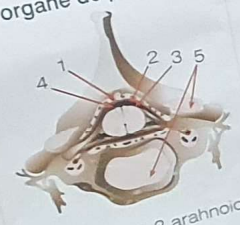
axon

teacă mielină

butoni terminali

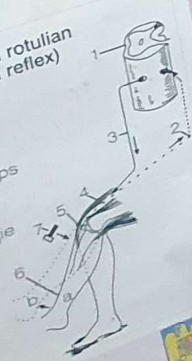
strangulație Ranvier

Măduva spinării- organe de protecție

1 duramater, 2 arahnoid  
3 pia mater, 4 spațiu subarahnoidian, 5 vertebră

Reflexul rotulian (arc reflex)



1. Măduva spinării  
2. Calea aferentă  
3. Calea eferentă  
4. Mușchiul cvadriceps  
5. Tendonul rotulian  
6. Gamba  
a) înainte de percute  
b) după percute

MINISTERUL EDUCAȚIEI ȘI CERCETĂRII



unde nu există (în spatele)